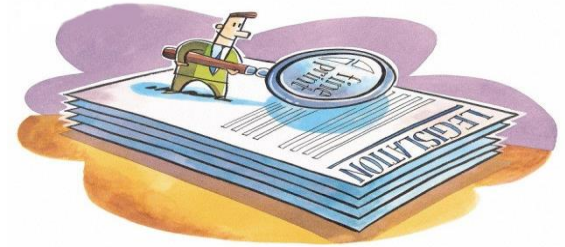




**INDICAZIONI OPERATIVE
PER LA GESTIONE DI CASI
E FOCOLAI DI SARS-COV-2**



DOCUMENTI DI RIFERIMENTO



<http://www.salute.gov.it/>

http://www.salute.gov.it/imgs/C_17_pubblicazioni_2944_allegato.pdf

http://istruzioneer.gov.it/wp-content/uploads/2020/08/Protocollo_sicurezza.pdf

<https://www.miur.gov.it/documents/20182/2467413/Le+linee+guida.pdf/4e4bb411-1f90-9502-f01e-d8841a949429?version=1.0&t=1593201965918>

<https://www.miur.gov.it/web/guest/-/scuola-dal-distanziamento-alle-modalita-di-ingresso-ecco-le-indicazioni-del-comitato-tecnico-scientifico-per-settembre>



CONDIZIONI NECESSARIE PER ENTRARE A SCUOLA

- ✓ NON AVERE TEMPERATURA CORPOREA AL DI SOPRA DI 37,5° C
- ✓ NON MANIFESTARE SINTOMI COMPATIBILI CON COVID-19
- ✓ NON ESSERE STATI IN QUARANTENA O ISOLAMENTO DOMICILIARE NEGLI ULTIMI 14 GIORNI
- ✓ NON ESSERE STATI A CONTATTO CON PERSONE POSITIVE, PER QUANTO DI PROPRIA CONOSCENZA, NEGLI ULTIMI 14 GIORNI



SAPER RICONOSCERE: **I SINTOMI PIÙ COMUNI DI** **COVID 19**

temperatura corporea superiore a 37,5°C;

⦿ **sintomi più comuni di COVID-19 nei bambini:**

febbre; tosse; cefalea; sintomi gastrointestinali (nausea/vomito, diarrea); faringodinia (infiammazione e irritazione della faringe); dispnea (difficoltà respiratorie); mialgie (dolori muscolari); rinorrea (presenza di abbondanti muchi nelle cavità nasali) e congestione nasale;

⦿ **sintomi più comuni nella popolazione generale:**

febbre, brividi, tosse, difficoltà respiratorie, perdita improvvisa dell'olfatto (anosmia) o diminuzione dell'olfatto (iposmia), perdita del gusto (ageusia) o alterazione del gusto (disgeusia), rinorrea/congestione nasale, faringodinia, diarrea (ECDC, 31 luglio 2020);



NEL CASO IN CUI UN ALUNNO PRESENTI UN AUMENTO DELLA TEMPERATURA CORPOREA AL DI SOPRA DI 37,5°C O UN SINTOMO COMPATIBILE CON COVID-19, IN AMBITO SCOLASTICO

ALUNNO CON SINTOMATOLOGIA A SCUOLA

1. Il personale scolastico informa subito il referente scolastico per Covid-19 e ospita l'alunno in un' area apposita
2. Il referente Scolastico contatta i genitori dell'alunno .
3. L'alunno attende in area separata, con mascherina chirurgica assistito da operatore scolastico
4. Il personale scolastico procede all'eventuale rilevazione della temperatura corporea mediante l'uso di termometri che non prevedono il contatto
5. E' necessario pulire e disinfettare le superfici della stanza o area di isolamento dopo che l'alunno sintomatico è tornato a casa
6. I genitori contattano il PEDIATRA/MEDICO DI MEDICINA GENERALE per la valutazione clinica del caso
7. Il PEDIATRA/MEDICO DI MEDICINA GENERALE richiede tempestivamente il test diagnostico e lo comunica al DIPARTIMENTO DI PREVENZIONE
8. Il DIPARTIMENTO DI PREVENZIONE DELL' ASL provvede all'esecuzione del test diagnostico



ALUNNO CON **SINTOMATOLOGIA A CASA**



1. L'alunno resta a casa;
2. I genitori devono informare il PEDIATRA/MEDICO DI MEDICINA GENERALE ;
3. I genitori dello studente devono comunicare l'assenza scolastica per motivi di salute;
4. Il PEDIATRA/MEDICO DI MEDICINA GENERALE richiede tempestivamente il test diagnostico;
5. Il DIPARTIMENTO DI PREVENZIONE DELL' ASL provvede all'esecuzione del test diagnostico.



OPERATORE SCOLASTICO CON SINTOMATOLOGIA A SCUOLA

1. Assicurarsi che indossi mascherina chirurgica
2. Invito a tornare a casa e a consultare il **MEDICO DI
MEDICINA GENERALE**
3. Il **MEDICO DI MEDICINA GENERALE**
richiede tempestivamente il test diagnostico e lo comunica
al **DIPARTIMENTO DI PREVENZIONE**
4. Il **DIPARTIMENTO DI PREVENZIONE**
provvede all'esecuzione del test diagnostico



OPERATORE SCOLASTICO **CON SINTOMATOLOGIA A** **CASA**

1. Consulta il MMG (Medici di medicina generale)
2. Comunica l'assenza dal lavoro per motivi di salute, con certificato medico
3. Il MMG richiede tempestivamente il test diagnostico e lo comunica al DdP (Dipartimento di prevenzione)
4. Il DdP provvede all'esecuzione del test diagnostico





IMPORTANTE

*particolare attenzione deve essere posta alla **privacy***

Particolare attenzione deve essere posta alla privacy.

Nessuno deve in alcun modo e per nessun motivo diffondere elenchi di contatti stretti o di altra qualsivoglia notizia legata all'emergenza sanitaria e inerente a dati sensibili nel rispetto del GDPR 2016/679 EU e alle prescrizioni del garante (DL.vo 10 agosto 2018, n 101).

Le opportune informazioni saranno comunicate solo al DdP, questo avrà anche il compito di informare, in collaborazione con il Dirigente scolastico, le famiglie dei bambini/studenti individuati come contatti stretti ed eventualmente predisporre una informativa per gli utenti e lo staff della scuola.



Alunni o operatori scolastici risultano SARS-CoV-2 positivi

- **Effettuare una sanificazione straordinaria della scuola:**
 - Chiudere le aree utilizzate dalla persona positiva fino al completamento della sanificazione.
 - Aprire porte e finestre per favorire la circolazione dell'aria nell'ambiente.
 - Sanificare (pulire e disinfettare) tutte le aree utilizzate dalla persona positiva, come uffici, aule, mense, bagni e aree comuni.
 - Continuare con la pulizia e la disinfezione ordinaria.



ALUNNI O OPERATORI SCOLASTICI RISULTANO SARS-COV-2 POSITIVI

- In presenza di casi confermati COVID-19, spetta al DdP (Dipartimento di prevenzione) dell'ASL competente territorialmente, di occuparsi dell'indagine epidemiologica volta ad espletare le attività di *contact tracing* (ricerca e gestione dei contatti). Per gli alunni ed il personale scolastico, individuati come contatti stretti del caso confermato COVID- 19 ,il DdP provvederà alla prescrizione della quarantena per i 14 giorni successivi all'ultima esposizione.



ALUNNI O OPERATORI **SCOLASTICI RISULTANO** **SARS-COV-2 POSITIVI**

- Elementi per la valutazione della quarantena dei contatti stretti e della chiusura di una parte o dell'intera scuola

La valutazione dello stato di contatto stretto è di competenza del DdP e le azioni sono intraprese dopo una valutazione della eventuale esposizione. Se un alunno/operatore scolastico risulta COVID-19 positivo, il DdP valuterà di prescrivere la quarantena a tutti gli studenti della stessa classe e agli eventuali operatori scolastici esposti che si configurino come contatti stretti. La chiusura di una scuola, o parte della stessa, dovrà essere valutata dal DdP in base al numero di casi confermati e di eventuali contagi e del livello di circolazione del virus all'interno della comunità. Un singolo caso confermato in una scuola non dovrebbe determinarne la chiusura soprattutto se la trasmissione nella comunità non è elevata. Inoltre, il DdP potrà prevedere l'invio di unità mobili per l'esecuzione di test diagnostici presso la struttura scolastica in base alla necessità di definire eventuale circolazione del virus.



SE UNA SCUOLA HA QUALCHE DUBBIO IN MERITO ALLE MISURE DI SICUREZZA DA ADOTTARE A CHI SI RIVOLGE?



IL MINISTERO DELL'ISTRUZIONE ha previsto un help desk per le scuole, per richiedere assistenza e un numero verde a disposizione:

800.90.30.80

Attivo dal lunedì al sabato dalle 9:00 alle 13:00 e dalle 14:00 alle 18:00, con funzioni di front office, per raccogliere quesiti e segnalazioni sull'applicazione delle misure di sicurezza.



NORME IGIENICHE DA RISPETTARE



1. Uso della mascherina (sotto i 6 anni d'età non è richiesta).
2. Sanificare spesso le mani con apposito gel igienizzante
3. Sanificare le superfici con apposito spray alcolico.
4. Dispenser con gel disinfettante, carta e spray alcolico per superfici saranno presenti in ogni aula.

